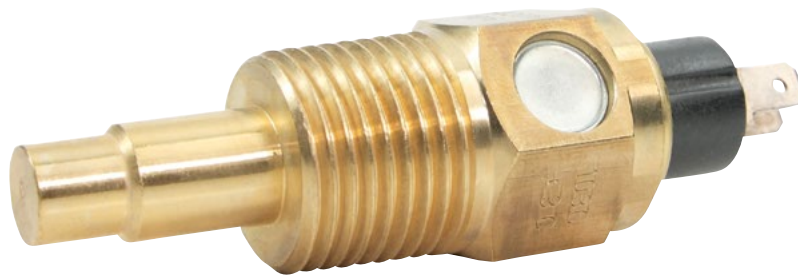


Temperaturgeber & -schalter

MOTOMETER



MOTOMETER Temperaturgeber & -schalter

Die MOTOMETER Temperaturgeber sind mit einem NTC-Widerstand ausgestattet, der die Temperatur von Öl, Wasser oder Luft erfasst und das Messergebnis an eine Temperaturanzeige weiterleitet. Zur schnellen und verlustarmen Übertragung der gefühlten Temperatur werden Messinggehäuse und ein spezielles Gel im Sensorgehäuse eingesetzt.

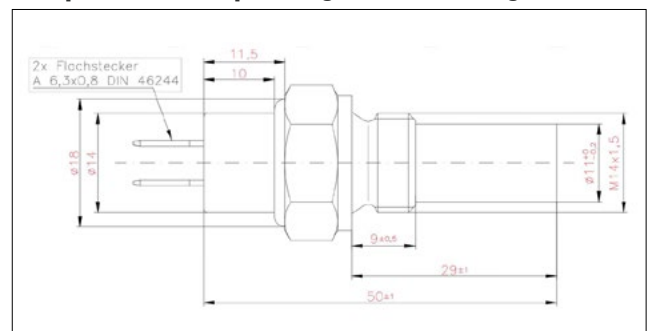
Der Betrieb ist in einem 12 Volt- oder in einem 24 Volt-Bordnetz möglich. Der Temperaturbereich liegt je nach Ausführung zwischen 40 °C und 120 °C bzw. zwischen 50 °C und 150 °C.

Neben den aufgeführten standardmäßigen Temperaturgebern können wir Ihnen gerne kundenspezifische Lösungen anbieten.

Folgende Temperatursensoren sind bei uns erhältlich:

- Temperaturgeber (40 °C – 120 °C)
- Temperaturgeber (50 °C – 150 °C)
- Temperaturgeber mit Warnkontakt
- Temperaturschalter

Beispiel einer Temperaturgeber Zeichnung



Spezielle Wünsche? Wir liefern kundenspezifische Lösungen!

Neben den aufgeführten standardmäßigen Produkten können wir Ihnen gerne kundenspezifische Lösungen anbieten. Kontaktieren Sie uns jetzt mit Ihren Anforderungen!

Temperaturgeber & -schalter

MOTOMETER

Temperaturgeber (40 °C - 120 °C)

Die Widerstandskennlinie ist bei allen Sensoren identisch

60 °C	134,0 Ohm
90°C	51,2 Ohm
100°C	38,5 Ohm

Kompatibel zu MOTOMETER Temperaturanzeigen der Baureihen

641 011 xxxx
641 012 xxxx

Gewinde	Anschluss	Einbautiefe	Besonderheit	Messbereich	Spannung	Art. Nr.
M10 x 1 K	A 6,3 x 0,8	10,5 mm	-	40 - 120 °C	6 - 24 Volt	642 007 1015
-	Kabel 3m	15,5 mm	-	40 - 120 °C	6 - 24 Volt	642 013 1007
M14 x 1,5	∅ 4mm	24 mm	-	40 - 120 °C	6 - 24 Volt	642 007 1018
M14 x 1,5	Gewinde M4	29 mm	-	40 - 120 °C	6 - 24 Volt	642 007 1001
M14 x 1,5	A 6,3 x 0,8	29 mm	-	40 - 120 °C	6 - 24 Volt	642 007 1006
M14 x 1,5	A 6,3 x 0,8	29 mm	massefrei	40 - 120 °C	6 - 24 Volt	642 011 1001
M16 x 1,5	A 6,3 x 0,8	29 mm	-	40 - 120 °C	6 - 24 Volt	642 007 1021
1/2"-14 NPTF	A 6,3 x 0,8	29 mm	-	40 - 120 °C	6 - 24 Volt	642 007 1009
1/2"-14 NPTF	A 6,3 x 0,8	29 mm	massefrei	40 - 120 °C	6 - 24 Volt	642 011 1004

Temperaturgeber (50 °C - 150 °C)

Die Widerstandskennlinie ist bei allen Sensoren identisch

60 °C	221,2 Ohm
90°C	83,0 Ohm
120°C	36,5 Ohm

Kompatibel zu MOTOMETER Temperaturanzeigen der Baureihen

641 011 xxxx
641 012 xxxx

Gewinde	Anschluss	Einbautiefe	Abgang	Messbereich	Spannung	Art. Nr.
M14 x 1,5	A 6,3 x 0,8	15 mm	vertikal	50 - 150 °C	6 - 24 Volt	642 009 1002
M14 x 1,5	A 6,3 x 0,8	30 mm	gerade	50 - 150 °C	6 - 24 Volt	642 009 1021
M14 x 1,5	A 6,3 x 0,8	30 mm	gerade, massefrei	50 - 150 °C	6 - 24 Volt	642 012 1001
1/2"-14 NTPF	A 6,3 x 0,8	30 mm	gerade	50 - 150 °C	6 - 24 Volt	642 009 1019
3/8"-18 NTPF	A 6,3 x 0,8	29 mm	gerade	50 - 150 °C	6 - 24 Volt	642 009 1034

Temperaturgeber & -schalter

MOTOMETER

Temperaturgeber mit Warnkontakt

Temperaturgeber mit Warnkontakt werden bei Fahrzeugen und Maschinen eingesetzt, um die Temperatur von Öl, Wasser oder Luft zu erfassen und das Messergebnis an eine Temperaturanzeige weiterzuleiten. Gleichzeitig wird bei Erreichen einer definierten Temperatur ein Warnkontakt geschlossen, der eine Warnleuchte aktivieren kann. Die MOTOMETER Temperaturgeber mit Warnkontakt sind mit einem NTC-Widerstand, einem Messinggehäuse und einem speziellen Gel zur schnellen und verlustarmen Temperaturübertragung

ausgestattet. Die vorgespannten Bimetallstreifen lösen sich bei Erreichen der definierten Temperatur und der Kontakt wird geschlossen.

Der Betrieb ist in Bordnetzen von 12 Volt oder 24 Volt möglich. Die Schaltleistung beträgt 3 W.

Die Widerstandskennlinie ist bei allen Sensoren identisch

60 °C	134,0 Ohm
90 °C	51,2 Ohm
100 °C	38,5 Ohm

Kompatibel zu MOTOMETER Temperaturanzeigen der Baureihen

641 011 xxxx
641 012 xxxx

Warnkontakt (+/-3 °C)	Gewinde	Anschluss	Messbereich	Art. Nr.
80 °C	M14 x 1,5	40 – 120 °C	A 6,3 x 0,8	642 016 1001
90 °C	M14 x 1,5	40 – 120 °C	A 6,3 x 0,8	642 016 1002
92 °C	M14 x 1,5	40 – 120 °C	A 6,3 x 0,8	642 016 1003
95 °C	1/2"-14 NPTF	40 – 120 °C	A 6,3 x 0,8	642 016 1015
96 °C	M14 x 1,5	40 – 120 °C	A 6,3 x 0,8	642 016 1005
98 °C	M14 x 1,5	40 – 120 °C	A 6,3 x 0,8	642 016 1006
100 °C	M14 x 1,5	40 – 120 °C	A 6,3 x 0,8	642 016 1007
103 °C	M14 x 1,5	40 – 120 °C	A 6,3 x 0,8	642 016 1008
103 °C	M18 x 1,5	40 – 120 °C	A 6,3 x 0,8	642 016 1025
103 °C	1/2"-14 NPTF	40 – 120 °C	A 6,3 x 0,8	642 016 1016
106 °C	M14 x 1,5	40 – 120 °C	A 6,3 x 0,8	642 016 1009
110 °C	M14 x 1,5	40 – 120 °C	A 6,3 x 0,8	642 016 1010
115 °C	M14 x 1,5	40 – 120 °C	A 6,3 x 0,8	642 016 1012
120 °C	M14 x 1,5	50 – 150 °C	A 6,3 x 0,8	642 040 1001
130 °C	M14 x 1,5	50 – 150 °C	A 6,3 x 0,8	642 018 1001

Temperaturgeber & -schalter

MOTOMETER

Temperaturschalter

Temperaturschalter werden bei Fahrzeugen und Maschinen eingesetzt, um die Temperatur von Öl, Wasser oder Luft zu erfassen und beim Erreichen einer definierten Temperatur, einen Warnkontakt zu schließen.

Die MOTOMETER Temperaturschalter sind mit vorgespannten Bimetallstreifen ausgestattet. Der Einsatz von Messinggehäusen und einem speziellen integrierten Gel erlauben die schnelle und verlustarme Temperaturübertragung.

Bei Erreichen des jeweiligen Temperatur-bereiches wird die Vorspannung gelöst und der Kontakt mit einer Schaltleistung von 3 W bzw. 100 W geschlossen.

Der Betrieb ist in einem Bordnetz von 12 Volt oder 24 Volt möglich. Die Spannung beträgt bei allen Temperaturschaltern 6 - 24 Volt.

Neben den aufgeführten standardmäßigen Temperaturschaltern können wir Ihnen gerne kundenspezifische Lösungen anbieten.

Warnkontakt	Toleranz	Gewinde	Anschluss	Schaltleistung	Besonderheiten	Art. Nr.
55 °C	+/- 3 °C	M14 x 1,5	A 6,3 x 0,8	100 W	massfrei	610 006 1006
55 °C	+/- 3 °C	M14 x 1,5	A 6,3 x 0,8	3 W	-	610 003 1005
70 °C	+/- 3 °C	M14 x 1,5	A 6,3 x 0,8	3 W	-	610 003 1007
85 °C	+/- 3 °C	M14 x 1,5	A 6,3 x 0,8	3 W	-	610 003 1008
90 °C	+/- 3 °C	M14 x 1,5	A 6,3 x 0,8	3 W	-	610 003 1009
95 °C	+/- 3 °C	M14 x 1,5	A 6,3 x 0,8	3 W	-	610 003 1012
Ein: 70 °C	Aus = 60 °C	M14 x 1,5	A 6,3 x 0,8	100 W	Steuerschalter massfrei	610 004 1006
Ein: 82 °C	Aus = 74 °C	M18 x 1,5	A 6,3 x 0,8	100 W	Steuerschalter massfrei	610 004 1004