



SENSOREN: MOTOSONIC 810



MOTOSONIC

Mit dem Ultraschall-Tanksensor MOTOSONIC erreichen Sie eine neue Dimension im Bereich der Tankinhaltmessung. Denn die Messung des Flüssigkeitsstandes im Tank erfolgt berührungslos mit der Ultraschall-Technologie und erzielt dabei unvergleichbar präzise Messergebnisse.

Der flexible MOTOSONIC kann für die Messung von Flüssigkeitsständen unterschiedlichster Medien in jeder beliebigen Tankform eingesetzt werden.

MOTOSONIC generiert ein Ultraschallsignal, sendet es in Richtung der Flüssigkeitsoberfläche und misst die Laufzeit, welche die hochfrequente Schallwelle für die Strecke zwischen Sensor und Flüssigkeitsoberfläche hin und zurück benötigt. Ausgehend von der gemessenen Zeit und der Schallgeschwindigkeit kann die Entfernung zwischen Sensor und Flüssigkeitsoberfläche und damit der Tankinhalt berechnet werden.

Wichtig dabei ist, Tankform, Wellen auf der Oberfläche und mögliche Reflexionen im Tank bei der Berechnung zu berücksichtigen. Die Inhaltmessung mit Ultraschall ist gegenüber anderen Tanksensoren eine sehr genaue Messung, da die Entfernung mit einer Genauigkeit von $\pm 2,5$ mm und eine Auflösung von 1,8 mm gemessen wird.

Darüber hinaus erfolgt die Messung ohne Kontakt zum Medium, so dass keine Abnutzungseffekte wie bei einer mechanischen Messung auftreten und die Lebensdauer des Sensors begrenzen. Die Befestigung erfolgt mit einem klassischen 54 mm 5-Loch-Flansch oder einem 80 mm 6-Loch-Flansch Adapter, es können aber auch andere Flanschformen realisiert werden. Der elektrische Anschluss erfolgt über einen Delphi-Stecker. Tankinhalte unterschiedlichster Tankformen können anhand von einer im Sensor gespeicherten Stützwerttabelle selbst mit einfachen Anzeigen exakt wiedergegeben werden.

Spezielle Wünsche? Wir liefern kundenspezifische Lösungen!

Neben den aufgeführten standardmäßigen Sensoren können wir Ihnen gerne kundenspezifische Lösungen anbieten. Kontaktieren Sie uns dazu ganz einfach mit Ihren Anforderungen über den nebenstehenden Button:

[Kontaktieren](#)

MOTOMETER

MOTOMETER GmbH

Fritz-Neuert-Straße 27 | 75181 Pforzheim/Germany

Phone +49 7231 42909-300 | Fax +49 7231 42909-305

E-Mail info@motometer.de | www.motometer.de



SENSOREN: MOTOSONIC 810

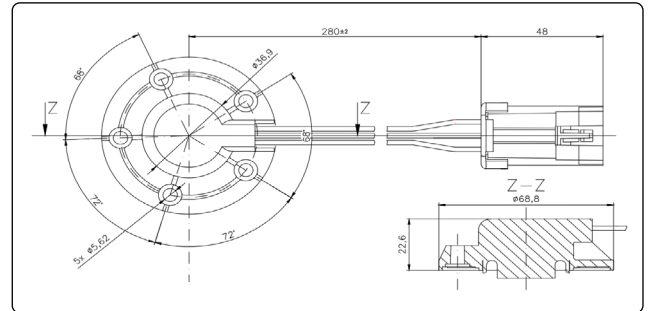
MOTOSONIC 810 mit Drei-Drahtanschluss

Drei- Drahtanschluss: Ausgangssignal: 0,5 bis 4,5 Volt

Technische Informationen

Betriebsspannung: 10 bis 30 Volt
 Ausgangssignal: 3-Draht: 0,5 bis 4,5 Volt
 (Ausgangsimpedanz 1k bis 20 kOhm)
 Maximale Messlänge: 810 mm
 Blindbereich: 50 mm
 ESD-Sicherheit: 15 KV
 Schockfestigkeit: 18 G Schock
 Vibrationsfestigkeit: 4 G, 8 Stunden in allen 3 Raumrichtungen
 Akustischer Kegel: 6 Grad
 Umgebungstemperatur: -40 bis +85 °C

Beispiel: Zeichnung MOTOSONIC



Länge	Dämpfung	Kennlinie	Befestigung	Art. Nr.
460 mm	mittel	linear	54 mm 5-Loch-Flansch	608 043 1017
500 mm	mittel	linear	54 mm 5-Loch-Flansch	608 043 1007
541 mm	mittel	linear	54 mm 5-Loch-Flansch	608 043 1001
700 mm	schnell	linear	54 mm 5-Loch-Flansch	608 043 1013
810 mm	mittel	linear	54 mm 5-Loch-Flansch	608 043 1014
400 mm	mittel	linear	54 mm 5-Loch-Flansch	608 043 1026
810 mm	mittel	linear	54 mm 5-Loch-Flansch	608 043 1027
690 mm	mittel	linear	54 mm 5-Loch-Flansch	608 043 1033
810 mm	schnell	linear	54 mm 5-Loch-Flansch	608 043 1038
650 mm	schnell	linear	54 mm 5-Loch-Flansch	608 043 1039
600 mm	mittel	linear	54 mm 5-Loch-Flansch	608 043 1044
420 mm	mittel	linear	54 mm 5-Loch-Flansch	608 043 1051
580 mm	schnell	linear	54 mm 5-Loch-Flansch	608 043 1059
200 mm	mittel	linear	54 mm 5-Loch-Flansch	608 043 1115



SENSOREN: MOTOSONIC 810

MOTOSONIC Zubehör

Produkt	Befestigung	Artikel Nummer
MOTOSONIC, Tank Flansch Adapter, Spacer	54 mm 5-Loch-Flansch	608 044 0003
Montageset LK 80/54 mm für MOTOSONIC	54 mm 5-Loch-Flansch	608 044 1004
Zubehör Kit mit Schwimmer für MOTOSONIC	54 mm 5-Loch-Flansch	608 044 1005