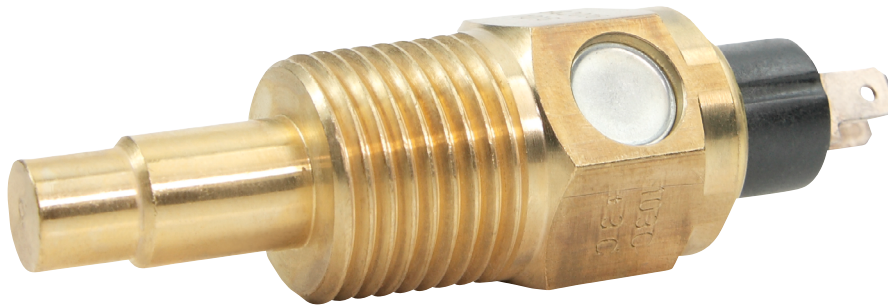




SENSOREN: Temperaturregeber und -schalter



Temperaturregeber

Die MOTOMETER Temperaturregeber sind mit einem NTC-Widerstand ausgestattet, der die Temperatur von Öl, Wasser oder Luft erfasst und das Messergebnis an eine Temperaturanzeige weiterleitet. Zur schnellen und verlustarmen Übertragung der gefühlten Temperatur werden Messinggehäuse und ein spezielles Gel im Sensorgehäuse eingesetzt.

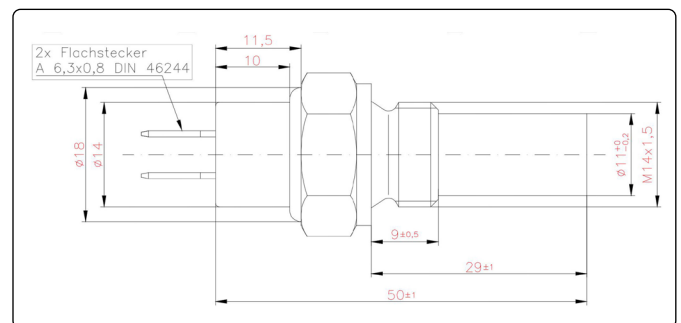
Der Betrieb ist in einem 12 Volt- oder in einem 24 Volt-Bordnetz möglich. Der Temperaturbereich liegt je nach Ausführung zwischen 40 °C und 120 °C bzw. zwischen 50 °C und 150 °C.

Neben den aufgeführten standardmäßigen Temperaturregebern können wir Ihnen gerne kundenspezifische Lösungen anbieten.

Folgende Temperatursensoren sind bei uns erhältlich:

- Temperaturregeber (40 °C – 120 °C)
- Temperaturregeber (50 °C – 150 °C)
- Temperaturregeber mit Warnkontakt
- Temperaturschalter

Beispiel: Zeichnung Temperaturregeber



Spezielle Wünsche? Wir liefern kundenspezifische Lösungen!

Neben den aufgeführten standardmäßigen Temperaturregebern können wir Ihnen gerne kundenspezifische Lösungen anbieten. Kontaktieren Sie uns dazu ganz einfach mit Ihren Anforderungen über den nebenstehenden Button:

[Kontaktieren](#)

MOTOMETER

MOTOMETER GmbH

Fritz-Neuert-Straße 27 | 75181 Pforzheim/Germany
Phone +49 7231 42909-300 | Fax +49 7231 42909-305
E-Mail info@motometer.de | www.motometer.de



SENSOREN: Temperaturregeber und -schalter

Temperaturregeber (40 °C – 120 °C)

Die Widerstandskennlinie ist bei allen Sensoren identisch

60 °C	134 Ohm
90 °C	51,2 Ohm
100 °C	38,5 Ohm

Kompatibel zu MOTOMETER Temperaturanzeigen der Baureihen

641 011 xxxx
641 012 xxxx
Auch massiefrei lieferbar.

Gewinde	Messbereich	Spannung	Einbautiefe	Anschluss		Art. Nr.
M14 x 1,5	40 – 120 °C	6 – 24 Volt	29 mm	Gewinde M4		642 007 1001
M14 x 1,5	40 – 120 °C	6 – 24 Volt	29 mm	A 6,3 x 0,8		642 007 1006
1/2"-14 NPTF	40 – 120 °C	6 – 24 Volt	29 mm	A 6,3 x 0,8		642 007 1009
M10 x 1 K	40 – 120 °C	6 – 24 Volt	10,5 mm	A 6,3 x 0,8		642 007 1015
M14 x 1,5	40 – 120 °C	6 – 24 Volt	24 mm	Durchmesser 4mm		642 007 1018
M16 x 1,5	40 – 120 °C	6 – 24 Volt	29 mm	A 6,3 x 0,8		642 007 1021
M14 x 1,5	40 – 120 °C	6 – 24 Volt	29 mm	A 6,3 x 0,8	massiefrei	642 011 1001
1/2"-14 NPTF	40 – 120 °C	6 – 24 Volt	29 mm	A 6,3 x 0,8	massiefrei	642 011 1004

Temperaturregeber (50 °C – 150 °C)

Die Widerstandskennlinie ist bei allen Sensoren identisch

60 °C	221,2 Ohm
90 °C	83,0 Ohm
120 °C	36,5 Ohm

Kompatibel zu MOTOMETER Temperaturanzeigen der Baureihen

641 011 xxxx
641 012 xxxx
Auch massiefrei lieferbar.

Gewinde	Messbereich	Spannung	Einbautiefe	Anschluss	Abgang	Art. Nr.
M14 x 1,5	50 – 150 °C	6 – 12 Volt	15 mm	A 6,3 x 0,8	vertikal	642 009 1002
M14 x 1,5	50 – 150 °C	6 – 24 Volt	30 mm	A 6,3 x 0,8	gerade	642 009 1021
3/8"-18 NTPF	50 – 150 °C	6 – 24 Volt	29 mm	A 6,3 x 0,8	gerade	642 009 1034
1/2"-14 NTPF	50 – 150 °C	6 – 24 Volt	30 mm	A 6,3 x 0,8	gerade	642 009 1019
M14 x 1,5	50 – 150 °C	6 - 12 Volt	30 mm	A 6,3 x 0,8	gerade	642 012 1001
1/2"-14 NTPF	50 – 150 °C	6 - 12 Volt	30 mm	A 6,3 x 0,8	gerade	642 012 1002



SENSOREN: Temperaturregeber und -schalter

Temperaturregeber mit Warnkontakt

Temperaturregeber mit Warnkontakt werden bei Fahrzeugen und Maschinen eingesetzt, um die Temperatur von Öl, Wasser oder Luft zu erfassen und das Messergebnis an eine Temperaturanzeige weiterzuleiten. Gleichzeitig wird bei Erreichen einer definierten Temperatur ein Warnkontakt geschlossen, der eine Warnleuchte aktivieren kann. Die MOTOMETER Temperaturregeber mit Warnkontakt sind mit einem NTC-Widerstand, einem Messinggehäuse und einem speziellen

Gel zur schnellen und verlustarmen Temperaturübertragung ausgestattet. Die vorgespannten Bimetallstreifen lösen sich bei Erreichen der definierten Temperatur und der Kontakt wird geschlossen.

Der Betrieb ist in Bordnetzen von 12 Volt oder 24 Volt möglich. Die Schaltleistung beträgt 3 W.

Die Widerstandskennlinie ist bei allen Sensoren identisch

60 °C	134 Ohm
90 °C	51,2 Ohm
100 °C	38,5 Ohm

Kompatibel zu MOTOMETER Temperaturanzeigen der Baureihen

641 011 xxxx
641 012 xxxx
Auch massiefrei lieferbar.

Warnkontakt (+/-3 °C)	Gewinde	Messbereich	Anschluss	Art. Nr.
80 °C	M14 x 1,5	40 – 120 °C	A 6,3 x 0,8	642 016 1001
90 °C	M14 x 1,5	40 – 120 °C	A 6,3 x 0,8	642 016 1002
92 °C	M14 x 1,5	40 – 120 °C	A 6,3 x 0,8	642 016 1003
95 °C	1/2"-14 NPTF	40 – 120 °C	A 6,3 x 0,8	642 016 1015
96 °C	M14 x 1,5	40 – 120 °C	A 6,3 x 0,8	642 016 1005
98 °C	M14 x 1,5	40 – 120 °C	A 6,3 x 0,8	642 016 1006
100 °C	M14 x 1,5	40 – 120 °C	A 6,3 x 0,8	642 016 1007
103 °C	M14 x 1,5	40 – 120 °C	A 6,3 x 0,8	642 016 1008
103 °C	M18 x 1,5	40 – 120 °C	A 6,3 x 0,8	642 016 1025
103 °C	1/2"-14 NPTF	40 – 120 °C	A 6,3 x 0,8	642 016 1016
106 °C	M14 x 1,5	40 – 120 °C	A 6,3 x 0,8	642 016 1009
110 °C	M14 x 1,5	40 – 120 °C	A 6,3 x 0,8	642 016 1010
115 °C	M14 x 1,5	40 – 120 °C	A 6,3 x 0,8	642 016 1012
120 °C	M14 x 1,5	50 - 150° C	A 6,3 x 0,8	642 040 1001
130 °C	M14 x 1,5	50 - 150° C	A 6,3 x 0,8	642 018 1001



SENSOREN: Temperaturgeber und -schalter

Temperaturschalter

Temperaturschalter werden bei Fahrzeugen und Maschinen eingesetzt, um die Temperatur von Öl, Wasser oder Luft zu erfassen und beim Erreichen einer definierten Temperatur, einen Warnkontakt zu schließen.

Die MOTOMETER Temperaturschalter sind mit vorgespannten Bimetallstreifen ausgestattet. Der Einsatz von Messinggehäusen und einem speziellen integrierten Gel erlauben die schnelle und verlustarme Temperaturübertragung.

Bei Erreichen des jeweiligen Temperaturbereiches wird die Vorspannung gelöst und der Kontakt mit einer Schaltleistung von 3 W bzw. 100 W geschlossen.

Der Betrieb ist in einem Bordnetz von 12 Volt oder 24 Volt möglich. Der Schaltkontakt schließt bei Temperaturen von 35°C bis 220 °C schleichend. Die Spannung beträgt bei allen Temperaturschaltern 6 - 24 Volt.

Die MOTOMETER Temperaturschalter sind auch massiefrei erhältlich.

Neben den aufgeführten standardmäßigen Temperaturschaltern können wir Ihnen gerne kundenspezifische Lösungen anbieten

Warnkontakt	Gewinde	Toleranz	Schaltleistung	Anschluss	Besonderheiten	Art. Nr.
35 °C	M14 x 1,5	+/- 3 °C	3 W	A 6,3 x 0,8		610 003 1030
55 °C	M14 x 1,5	+/- 3 °C	3 W	A 6,3 x 0,8		610 003 1005
70 °C	M14 x 1,5	+/- 3 °C	3 W	A 6,3 x 0,8		610 003 1007
85 °C	M14 x 1,5	+/- 3 °C	3 W	A 6,3 x 0,8		610 003 1008
90 °C	M14 x 1,5	+/- 3 °C	3 W	A 6,3 x 0,8		610 003 1009
95 °C	M14 x 1,5	+/- 3 °C	3 W	A 6,3 x 0,8		610 003 1012
100 °C	M14 x 1,5	+/- 3 °C	3 W	A 6,3 x 0,8		610 003 1044
103 °C	1/2" - 14 NPTF	+/- 3 °C	3 W	A 6,3 x 0,8		610 003 1045
105 °C	M14 x 1,5	+/- 3 °C	3 W	A 6,3 x 0,8		610 003 1014
55 °C	M14 x 1,5	+/- 3 °C	100 W	A 6,3 x 0,8	massiefrei	610 006 1006
Ein:70 °C	M14 x 1,5	Aus=60 °C	100 W	A 6,3 x 0,8	Steuerschalter massiefrei	610 004 1006
Ein:82 °C	M18 x 1,5	Aus=74 °C	100 W	A 6,3 x 0,8	Steuerschalter massiefrei	610 004 1004