

Display your vision

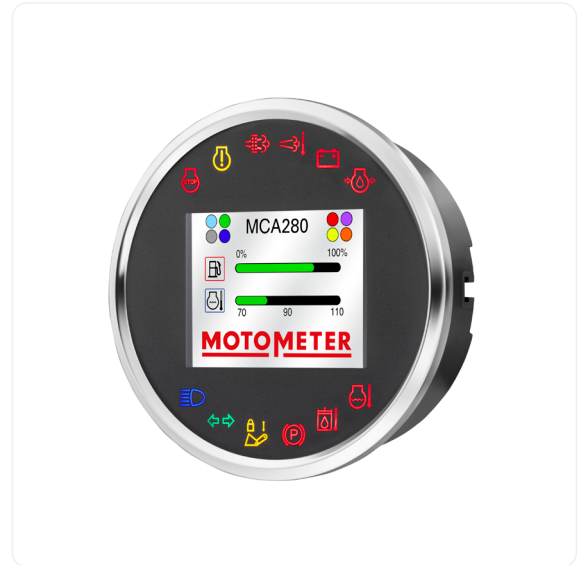
MOTOMETER

MCA 280

Unser MOTOMETER MCA 280

Diese innovative Anzeigelösung bietet eine übersichtliche Darstellung aller relevanten Fahrzeugdaten auf einem hochauflösenden, kratzfesten TFT-Display. Mit bis zu 12 LED-Kontrollleuchten und einer Vielzahl von Displayseiten können Sie die Anzeige ganz nach Ihren Anforderungen anpassen.

Von Alarmmeldungen über Statusmeldungen bis hin zu Diagnosedaten – das MCA 280 ermöglicht eine individuelle Anpassung an die Bedürfnisse des Anwenders. Geeignet für verschiedenste Anwendungen, darunter Baumaschinen, landwirtschaftliche Fahrzeuge, Nutzfahrzeuge, Sonderfahrzeuge, Kommunalfahrzeuge, stationäre Motoren sowie stationäre und mobile Arbeitsmaschinen.



Alle wichtigen Daten zu unserem MCA 280:

CAN Schnittstelle

- 1 unabhängige CAN-Schnittstellen unterstützt Standard SAE J1939
- Protokollstandard 2.0B (11-Bit-, 29-Bit-Identifizier)
- Übertragungsrate: konfigurierbar bis 1 Mbit/s

Eingangssignale

- 3 analoge Eingänge (U, I, R)
- 2 Frequenz-Eingänge
- Bis zu 16 digitale Eingänge

Ausgangssignale

- 2 digitale Ausgänge max. 1,5 A
- 1 Spannungsausgang Buzzerausgang bis 25 mA

TFT Display

- Auflösung: 240 x 320 px
- Diagonale: 2,8"
- Farben: RGB
- Helligkeit: 250 cd/m²

Elektrische Spezifikationen

- Nennspannung: 12 Volt / 24 Volt
- Betriebsspannung: 8 ... 32 Volt
- Betriebstemperatur: -40 bis +85°C
- Schutz: Überlastgeschützt, kurzschlussfest und verpolgeschützt
- EMV-Verträglichkeit: EN 13309; ISO 13766; ECE R10 Rev. 5

Mechanik

- Schutzklasse: IP67 (frontseitig); IP40 (rückseitig)
- Abmessungen:
 - Einbaudurchmesser 100 mm
 - Einbautiefe 34 mm
 - Blendenüberstand 3,2 mm

Kontaktieren Sie uns jetzt für eine persönliche Beratung und bestellen Sie Ihr MCA 280 noch heute!

Unser erfahrenes Team steht bereit, um Ihnen bei Fragen zur Seite zu stehen. Kontaktieren Sie uns jetzt!